

# ES7170 MFP und ES7400 MFP Serien



**Hochleistungs-A4-MFPs für die nahtlose  
Integration in Ihren Dokumenten-Workflow**



# Modernste Technologie, die Ihnen Kontrolle über Ihr Dokumentenmanagement gibt

A4 Schwarz-Weiß- und Farb-MFP's maximieren Ihre Produktivität und garantieren Effizienz auf vielen Ebenen Ihres Unternehmens.

Eine verbesserte Handhabung, Verwaltung und Weiterverarbeitung von Dokumenten innerhalb eines Unternehmens kann den Workflow maßgeblich verbessern.

Die Kombination aus modernster Software und fortschrittlicher Technologie ermöglicht es Unternehmen, ihre Produktivität zu steigern und die Erfassung, Verarbeitung und Ausgabe ihrer Dokumente zu verbessern. Die sXP (smart Extendable Platform) ermöglicht die OKI ES7170 MFP und ES7400 MFP Serie die Anbindung an externe Anwendungen. Sie stellen die Tools zur Verfügung, die Ihnen eine effiziente Nutzung der Ressourcen in Ihrem Unternehmen garantieren und gleichzeitig die

Kommunikation und das Dokumentenmanagement insgesamt fördern.

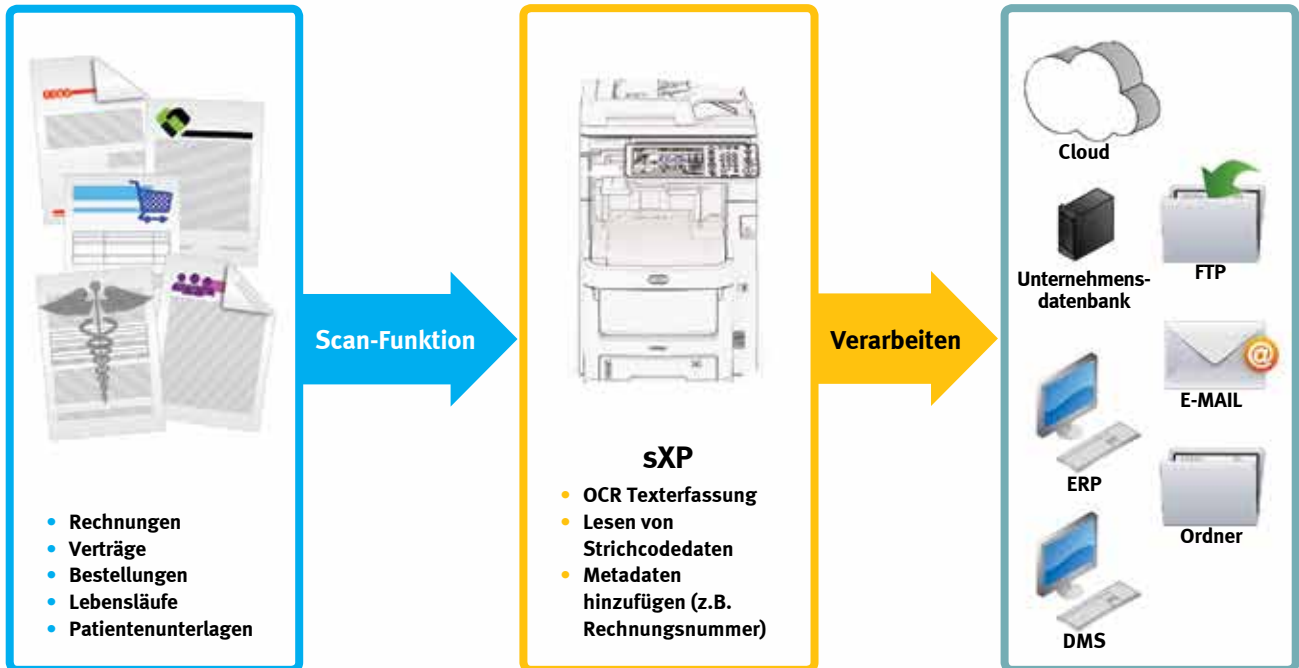
Die ES7170 MFP und ES7400 MFP Serien bieten Ihnen die Kombination aus Drucken, Faxen<sup>1</sup>, Kopieren und Scannen in einem schnellen, ergonomischen System. Die Multifunktionssysteme bieten effizientes und sicheres Dokumentenmanagement für eine Vielzahl von Unternehmenstypen wie zum Beispiel Finanzinstituten, Schulen, Universitäten oder mittelständische Unternehmen bis hin zu großen Konzernen. Die verfügbaren Modelle und Optionen erlauben eine individuelle Anpassung an die Bedürfnisse Ihres Unternehmens.



## sXP (smart Extendable Platform) Das Herzstück Ihrer Dokumentenverarbeitung

Die Serien ES7170 MFP und ES7400 MFP bieten eine offene Plattform, mit deren Hilfe Sie Ihre dokumentenintensiven Geschäftsprozesse vereinfachen können.

Diese webbasierte Serviceplattform ermöglicht die nahtlose Integration dieser MFP's in Ihre vorhandene Systemlandschaft oder die Anbindung an externe Lösungen, wie zum Beispiel PaperCut MF und Drive Image. So wird sichergestellt, dass die Erfassung und Verteilung, das Management und die Ausgabe effizient erfolgen und optimiert werden während sich gleichzeitig die Produktivität Ihres Personals erhöht.



Smarter Dokumenten-Workflow

# Eine neue Serie intelligenter A4 MFP's von OKI - das Herzstück Ihres Dokumentenmanagements



## Flexibilität

### Maximiert Ihre Investition durch höchste Flexibilität

Die Serie ES7170 MFP und ES7400 MFP sind mit einer Vielzahl hochwertiger Standardfunktionen ausgestattet. Die robusten und effizienten Systeme sind in 6 verschiedenen Modelle verfügbar und passen sich so an Ihre Bedürfnisse an.

- Verbindung mit externen Softwarelösungen für eine nahtlose Integration
- Konfigurierbare Bedienoberfläche zur Integration in Ihr Dokumentenmanagement
- Wählen Sie das Modell, dass am besten zu Ihrem Unternehmen passt



## Produktivität

### Steigern Sie die Produktivität Ihres Unternehmens

Die Serie ES7170 MFP und ES7400 MFP sind echte Arbeitstiere. Mit hoher Geschwindigkeit und flexiblen Finishing-Optionen sparen diese MFP's dem Nutzer Zeit, so dass dieser sich auf wirklich Wichtiges konzentrieren kann.

- 23 cm Farbtouchscreen mit Hintergrundbeleuchtung
- Druckgeschwindigkeit bis zu 52 Seiten/Minute bei Schwarz-Weiß und bis zu 40 Seiten/Minute bei Farbdruck
- Papierkapazität bis zu 3.160 Blatt
- Interner Finisher (dfn Versionen)
- Eingebauter Komforthefter als Standard
- 1,2 GHz Prozessor und 2 GB RAM Speicher
- Standard 160 GB HDD
- 100/100/1000 BaseT Ethernet



## Umwelt

### Reduzieren Sie die von Ihnen ausgehende Umweltauswirkung

Die ES7170 MFP und ES7400 MFP Serien sind die ersten, auf LED basierenden A4 MFP's für mittlere bis große Arbeitsgruppen am Markt. Die OKI LED Technologie und integrierte Öko-Funktionen machen die Geräte zu den umweltfreundlichsten MFP's überhaupt.

- Full LED MFP (sowohl Scanner als auch Drucker)
- Beidseitiges Drucken, Kopieren, Scannen und Faxen<sup>1</sup> reduziert den Papierverbrauch
- High Capacity Tonerkartuschen
- Tonersparmodus
- 2 W oder weniger im Tiefschlafmodus
- Mit dem Energy Star ausgezeichnet
- Recyclingprogramm für Verbrauchsmittel



## Sicherheit

### Sicherheit auf höchstem Niveau für Ihre Dokumente und Daten

IT Sicherheit ist ein Hauptanliegen im heutigen Geschäftsleben. Und genau darum bietet OKI Sicherheit und Verschlüsselung nach höchstem Industriestandard. Die fortschrittliche Benutzerauthentifikation verhindert den Zugang durch Unbefugte und schützt Ihre Unternehmensdaten, während mit persönlichem Benutzerzugang Funktionen leicht aktiviert und deaktiviert werden können.

- IP/Mac Filter
- Verschlüsselung der Festplatte
- Druckdatenverschlüsselung (Secure Print)
- Sichere Netzwerke durch SNMPv3 und wahlweise IPSec
- Sichere Ausführung mit automatischer, geplanter oder manueller Festplattenlöschung
- Zugangskontrolle über PIN/Karte/LDAP/Kerberos
- Sicheres Drucken über PIN oder wahlweise mit optionalen Kartenleser



# Attraktive Funktionen steigern die Effizienz

## Großer Farbtouchscreen

Über das Bedienfeld lässt sich eine große Anzahl von Funktionen aufrufen. Eigene Vorlagen können dank der sXP hinzugefügt werden.



## Tonerkartuschen mit hoher Reichweite

Weniger Eingriffe durch den Benutzer, geringere Umweltauswirkungen, reduzierte Kosten



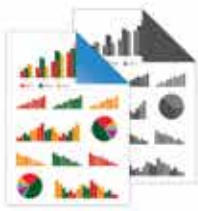
## LED Duplex-Kopieren und -Scannen

Schnelles und exaktes Duplex-Kopieren und -Scannen mit einem 100 Blatt RADF (d. h. Einzug mit Wendefunktion). Für die einfache, effiziente Verarbeitung von doppelseitigen Dokumenten



## Automatischer LED Duplex-Druck

Automatischer Duplexdruck als Standard für das kosteneffiziente beidseitige Drucken von Dokumenten



## Hefter

Eingebauter Komforthefter für nachträgliches Heften als Standard



## Integrierter Hefter\*

Automatische Heftfunktion und Versatzausgabe für erweitertes Dokumenten-Finishing



## Flexible Papierkapazität

Drei optionale Papierschächte oder eine große Papierkassette (LCF) verfügbar (bis zu 3.160 Blatt), ganz nach Ihren Erfordernissen



## Sicherheit im ganzen Unternehmen

Sichere Freigabe über PIN oder Ausweis zum Schutz beim Ausdruck vertraulicher Dokumente

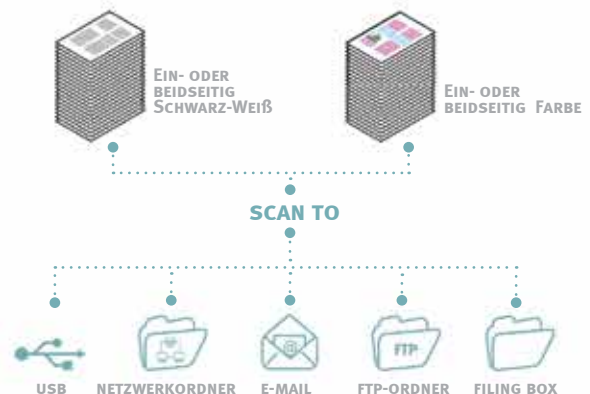


# anz Ihres Unternehmens



## Hochauflösender LED-Scan

- Hohe Scangeschwindigkeit von bis zu 40 Seiten/Minute (ES7480 MFP) / 55 Seiten/Minute (ES7170 MFP)
- 24 Bit Farbe / 8 Bit Graustufen / Binär Schwarz-weiß
- Scanauflösung 600x600 dpi
- Duplex-Scannen
- WSD, USB und Netzwerk TWAIN Scannen
- Bildschirm-Scanvorschau
- Speicherung von Scannereinstellungen für sich wiederholende Aufgaben
- Remote-Scannen zu mehreren Netzwerk-PCs
- Scan to filing Box, Scan to folder, Scan to E-Mail, Scan to USB-Speicher
- Überspringen leerer Seiten



## Gestochen scharfe Kopien



- Hohe Kopiergeschwindigkeit von bis zu 40 Seiten/Minute (ES7480 MFP) / 52 Seiten/Minute (ES7170 MFP)
- Erste Kopie nach nur 13 Sekunden (ES7470 MFP und ES7480 MFP) / 8 Sekunden (ES7170 MFP)
- Duplex-Kopie (1 zu 2, 2 zu 1, 2 zu 2)
- Hintergrundentfernung, Randlöschen, Prüfkopie für beste Ergebnisse
- Ausweis-Kopierfunktion, Kopierwiederholung, Kopie aus verschiedenen Zuführungen (Job Build)
- Deckblatt, Einfügeblatt-Funktion
- N-up, Sortierung, Randverschiebung, Zuschneiden, Verbergen, Spiegelbild
- Aufgabenunterbrechung für dringende Kopien
- Abteilungscode, Benutzercode
- Vorlagenfunktion speichert häufige Aufgaben

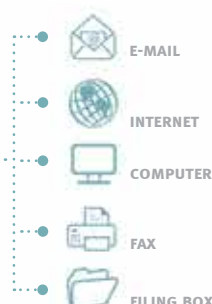


## Schnelles, hochauflösendes Drucken

- Hohe Druckgeschwindigkeit von bis zu 40 Seiten/Minute (ES7480 MFP) / 52 Seiten/Minuten (ES7170 MFP)
- Zeit bis zum ersten Ausdruck 8 Sekunden Farbe / 8 Sekunden Schwarz-Weiß (ES7480 MFP) / unter 5 Sekunden (ES7170 MFP)
- Druckauflösung 1200x600 dpi (ES7400 MFP Serie) / 1200x1200 dpi (ES7170 MFP Serie)
- Duplexdruck
- Flexible Medienverarbeitung (bis zu 250 g/m<sup>2</sup> und bis zu 1,3 m lange Banner)
- Versatzausgabe, Heften (dfn Version)
- Verschlüsselter Druck (Privatdruck, Druck zur Ablage, Prüfausdruck)



FAX AN



## Super G3 Fax<sup>1</sup> mit zusätzlichen Funktionen

- Super G3 Faxgeschwindigkeit, 33,6 Kbps Modemgeschwindigkeit
- 3 Sekunden Übertragungszeit
- Senden von Duplex-Dokument über RADF
- 1 GB Speicherkapazität
- Verzögerte Übertragung
- Faxübertragung (Fax an Fax und Fax auf E-Mail)
- PC-Fax, Internet-Fax

# Clevere Lösungen von OKI

OKI bietet eine Reihe von Hilfsprogrammen für zusätzliche Funktionen, erhöhte Kontrolle und gesteigerte Effizienz für Ihr Unternehmen.



## Output Manager

Dieses leistungsstarke Tool von Alidata

ist eine skalierbare, anbieterunabhängige Lösung, mit der Unternehmen ihren Workflow beim Drucken und Kopieren zentral verwalten und optimieren können. Sie bietet die Basis zur Definition von Regeln, Kontingenten und Benutzerüberwachung, wodurch das Kostenmanagement verbessert und die Sicherheit im Unternehmen erhöht wird:

- geschützter Druck und Druckfreigabe am System
- Universeller Druckertreiber - einfache Client-Bereitstellung, vom Administrator eingestellte Standardkonfiguration
- Scan to Desktop (scan-to-me)
- Sicherung des Zugangs zum Gerät über Login-Authentifikation (PIN oder Karte)
- Transparenz und Kontrolle der Verwendung der Druck- und Kopierfunktion pro Nutzer oder Abteilung, ermöglicht Echtzeit-Abrechnung und Kontrolle auf Nutzer- oder Abteilungsebene
- individuelle Richtlinien zur Umleitung von Druckaufträgen auf das kosteneffektivste System
- Verfolgen von Druckauftrag und Gerätestatus sowie Verbrauchsmittelkonsum
- Erweiterte Steuerkonsole: Dashboard, Berichterstattung, Kostenanalyse und Verbrauchsmittel-Status
- Unterbindung von von unnötigen Ausdrucken und dem damit verbundenem Toner- und Energieverbrauch

- Online-Überwachung Ihrer Gerätesysteme
- automatische Fehlermeldung
- automatisches Ablesen der Verbrauchsstände
- automatisierte Verbrauchsmittelmanagement
- Berichterstattung auf hohem Niveau



## PrintSuperVision

Für die Verwaltung und Kontrolle von Netzwerkdruckern und -MFP's:

- Geräteverwaltung und Problemerkennung
- Überwachen des Tonerfüllstands und frühzeitiges Erkennen von Toner mangel
- Begrenzung der Benutzereingriffe
- Vollständige Kontrolle und Sichtbarkeit aller Drucker und MFP's in Ihrem Netzwerk



## Print Job Accounting

Transparenz und Kontrolle über die Druckausgaben Ihres Unternehmens:

- Übersicht und Steuerung der Druckernutzung in Ihrem Unternehmen
- Zugriffsbeschränkung auf Einzelpersonen und Gruppen
- Erzeugung von Berichten über Druckvolumen, Papiergröße und Medientyp
- Benutzerimport aus einem Active Directory (Unternehmensversion)
- Unterstützung von SQL Datenbanken (Unternehmensversion)

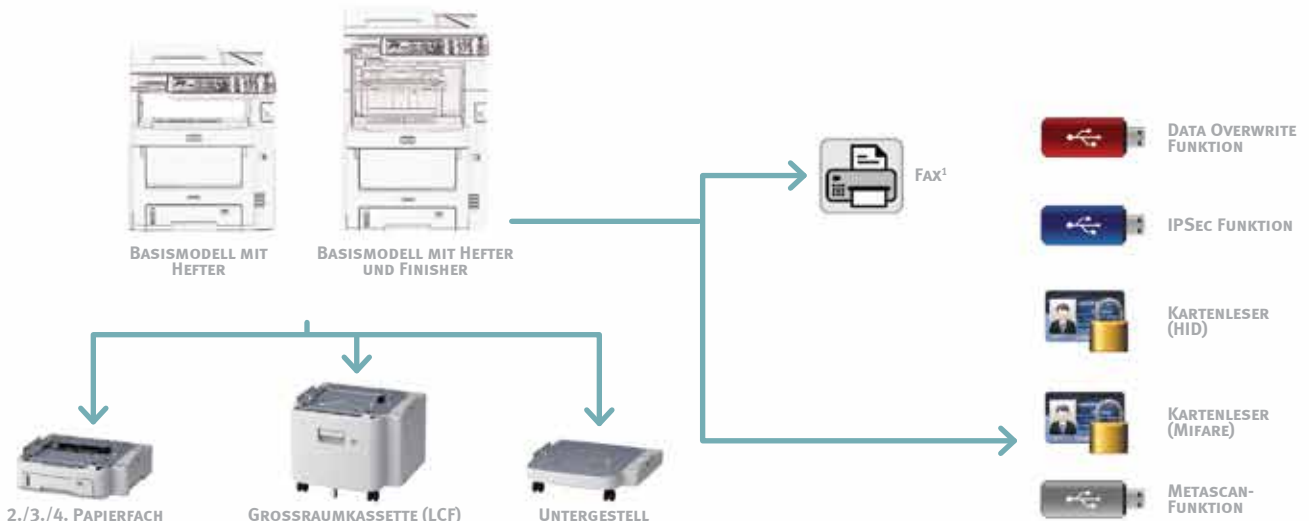


## Fleet Management

PrintFleet ist eine umfassende, anbieterunabhängige Lösung für die Fernverwaltung und -kontrolle Ihrer Drucker und MFP's:

# Wählen Sie das Modell und die Optionen, die Ihren Bedürfnissen entsprechen

Die ES7170 MFP und ES7400 MFP Serien sind auf vollständige Flexibilität und Konfigurationsfreiheit im Interesse Ihres Geschäfts ausgelegt. Stellen Sie Ihr System aus zahlreichen Optionen zusammen.





dn-Versionen dfn-Versionen



dn-Versionen dfn-Versionen



dn-Versionen dfn-Versionen

## Spezifikationen im Überblick

	ES7470dn/dfn	ES7480dn/dfn	ES7170dn/dfn
<b>Drucken</b>			
Druckgeschwindigkeit	34 Seiten/Min. Farbe; 36 Seiten/Min. Schwarzweiß	40 Seiten/Min. Farbe; 40 Seiten/Min. Schwarzweiß	52 Seiten/Min. Schwarzweiß
Aufgabe	Drucken, Kopieren, Scannen, Faxen <sup>1</sup>		
Benutzerschnittstelle	23 cm LCD-Farbtouchscreen mit Hintergrundbeleuchtung		
Zeit bis zum 1. Druck	9 Sekunden bei Farbe, 8 Sekunden bei Schwarzweiß	8 Sekunden bei Farbe, 8 Sekunden bei Schwarzweiß	5 Sekunden Schwarzweiß
Druckauflösung	1200 x 600dpi		1200 x 1200dpi
Speicher/Prozessor	2GB RAM/1,2GHz		
Festplattenlaufwerk	160 GB		
Schnittstellen	10/100/1000 baseT, USB 2.0/ Hi Speed USB		
Sicherheit	IP Filter, MAC Filter, IPSec(Optional), Secure Print, Auftragsverschlüsselung für sicheres Drucken(über sichere Festplatte), SMTP Server Authentifikation, POP vor SMTP Authentifikation, SS L Sicherheit für SMTP Protokoll, SNMPv3, SS L/TLS Verschlüsselung, Portwechsel, vollständige Verschlüsselung für Speichermedien, sicheres Löschen von Speicherdaten, Deaktivierung der Funktion Host USB		
<b>Kopieren</b>			
Kopiergeschwindigkeit	34 Seiten/Min. in Farbe; 36 Seiten/Min. in Schwarz-Weiß	40 Seiten/Min. in Farbe; 40 Seiten/Min. in Schwarz-Weiß	52 Seiten/Min. Schwarz-Weiß
Zeit bis zur 1. Kopie	Weniger als 13 Sekunden		Weniger als 8 Sekunden
<b>Scannen</b>			
Format	JPEG, TIFF(Mehrfach-/Einzelseite), PDF(Mehrfach-/Einzelseite), Slim PDF, PDF geschützt, XPS(Mehrfach-/Einzelseite)		
Scan-Geschwindigkeit	Bis zu 40 Bilder/Minute (Farbe/Schwarz-Weiß)		Bis zu 55 Bilder/Minute (Schwarz-Weiß)
Scannen zu	SMB, FTP, FTPS, NetWare, FilingBox, USB Speicher, E-Mail		
Optische Scan-Auflösung	600 x 600dpi		
<b>Fax<sup>1</sup></b>			
Auflösung	Bis zu 300dpi		
Faxgeschwindigkeit	ITU-T G3 (Super G3) bis zu 33,6 Kbps, 3 Sekunden/Seite		
<b>Papierverarbeitung</b>			
Fassungsvermögen	Fach 1: 530 Blatt à 80 g/m <sup>2</sup> ; MPT: 100 Blatt à 80 g/m <sup>2</sup> ; RADF: 100 Blatt à 80 g/m <sup>2</sup>		
Papierkapazität optional Fächer	Fach 2: 530 Blatt à 80 g/m <sup>2</sup> ; Fach 3: 530 Blatt à 80 g/m <sup>2</sup> ; Fach 4: 530 Blatt à 80 g/m <sup>2</sup> ; Großes Papierfach (LCF): 2000 Blatt à 80 g/m <sup>2</sup>		
Zufuhr	Standard: 630 Blatt à 80 g/m <sup>2</sup> ; Maximum: 3.160 Blatt à 80 g/m <sup>2</sup>		
Papierausgabe	bis zu 500 Blatt à 80 g/m <sup>2</sup>		
Papiergewicht	Papierfach 1/2/3/4/LCF: 64 bis 220 g/m <sup>2</sup> ; MPT: 64 bis 250 g/m <sup>2</sup>		
Mediengröße	A4, A5, B5, A6, kundenspezifische Formate bis zu 1321 mm		
Finishing	Komforthefter, interner Finisher (dfn-Versionen)		
Zubehör	IC Card Reader (HID), IC Card Reader (Mifare), Data overwrite, IPSec, Meta Scan		
<b>Allgemeine Merkmale</b>			
Geräuschpegel	Betrieb: 57dB(A); Standby: 37dB(A); Energiesparmodus: Geräuschlos		Betrieb: 58dB(A); Standby: 30dB(A); Stromsparmodus: Geräuschlos
Stromverbrauch	Durchschnittlich: 800W; Max: 1500W; Leerlauf: 130 W; Stromsparmodus: 60W; Tiefschlaf: 2 W oder darunter		Durchschnittlich: 870W; Max: 1500W; Leerlauf: 120W; Stromsparmodus: 40W; Tiefschlaf: 2 W oder darunter
Gewährleistung	3 Jahre Garantie, nach erfolgter Online-Registrierung innerhalb 30 Tagen nach Kauf		
Abmessungen (HxBxT)	ES7470dn: 675 x 522 x 604 mm; ES7470dfn: 811 x 522 x 604 mm	ES7480dn: 675 x 522 x 604 mm; ES7480dfn: 811 x 522 x 604 mm	ES7170dn: 675 x 522 x 604 mm; ES7170dfn: 811 x 522 x 604 mm
<b>Verbrauchsmaterialien</b>			
Starter toner	4,8k (Seiten)		36k (Seiten)
Toner (K)	15k (Seiten)		36k (Seiten)
Toner (CMY)	11,5k (Seiten)		-
Trommel	30k (Seiten)		72k (Seiten)
Transportband	60k (Seiten)		-
Fixiereinheit	60k (Seiten)		200k (Seiten)

## Warum OKI?

OKI ist der Experte für professionelle Drucklösungen.

Wir setzen alles daran, anderen Unternehmen zu Wachstum und Fortschritt zu verhelfen, indem wir es ihnen ermöglichen, mit ihrer gedruckten Kommunikation den bestmöglichen Eindruck zu machen. Aufbauend auf unserer bewährten, zuverlässigen Single Pass-Technologie haben wir schnelle, qualitativ hochwertige, kostengünstige Drucklösungen entwickelt, von denen Unternehmen heute und noch in der Zukunft profitieren.

Wir wissen auch, wie wichtig Zuverlässigkeit für unsere Kunden ist. Darum wurden alle unsere Produkte für maximale Leistungsfähigkeit entwickelt, Tag ein, Tag aus. So unterstützen wir Firmen bei der Beibehaltung der Effizienz im Geschäftsablauf und sorgen für einen Wettbewerbsvorteil.

OKI. Niemand leistet mehr, wenn es um professionelle Drucklösungen geht.



### Umweltschutz im Blick

Es entspricht der Unternehmensphilosophie von OKI, dass OKI sich unablässig für die Bereitstellung umweltgerechter Lösungen an seine Kunden engagiert.

- Bei der Entwicklung und Herstellung unserer Produkte wird besonders auf die Umweltverträglichkeit der verwendeten Materialien Wert gelegt.
- Eines unserer strategischen Ziele ist es, immer mehr recyclingfähige Hardware und Verbrauchsmaterialien zu liefern.
- Wir fühlen uns verantwortlich, unser Unternehmen auf umweltfreundliche Weise zu führen und zum Umweltschutz und zu Aktivitäten der Gemeinschaften, in denen wir tätig sind, beizutragen.

Das Green-Leaf-Logo von OKI, das auf allen Produkten und Verpackungen zu finden ist, steht für unser uneingeschränktes Engagement für Entsorgung, Recycling und Umweltprozesse.



### Energy Star

Unsere Drucker und Multifunktionsgeräte entsprechen den Energy Star Richtlinien, indem sie durch energieeffizientes Design unnützen Energieverbrauch vermeiden. Sie verbrauchen weniger Energie bei der Durchführung alltäglicher Aufgaben. Wenn die Geräte nicht in Betrieb sind, gehen sie automatisch in den Energiesparmodus, und Funktionen wie Duplexdruck senken den Energie- und Papierbedarf noch weiter.

### Hier Scannen für mehr Informationen



<sup>1</sup>Fax optional

©Copyright 2017 OKI EUROPE LTD. OKI EUROPE (Deutschland & Österreich) ist der Handelsname für OKI EUROPE LIMITED, Branch Office Germany, mit eingetragenem Firmensitz in Hansaallee 187, 40549 Düsseldorf, Deutschland, eine Niederlassung von OKI EUROPE LIMITED, einer in England unter der Firmenummer 02203086 eingetragenen Gesellschaft mit eingetragenem Firmensitz in Blays House, Wick Road, Egham, Surrey, TW20 0HJ, Vereinigtes Königreich. OKI EUROPE LTD ist Teil der Oki Electric Unternehmensgruppe. Angaben vorbehaltlich jederzeitiger Änderungen ohne Vorankündigung. Alle Schutzrechte an Markennamen sind anerkannt. Versionsnummer 01/2018.

## Warum die Executive Series?

Tradition ausgezeichneter Produkte.

Aufbauend auf OKI's langjähriger Tradition ausgezeichneter Produkte bietet das exklusive Sortiment an Multifunktionsprodukten, Farb- und Schwarzweißdruckern der Executive Series benutzerfreundliche Dokument-Lösungen, Kostenkontrolle und verbesserte Effizienz der Arbeitsabläufe.

Unsere ausgewählten Partner der Executive Series können Druckstrategien und maßgeschneiderte Lösungen vorlegen, bei denen unsere Kundendank der Rundumbetreuung von Produkten und dank der Vorteile vorhersehbarer Kostenentwicklung ganz gelassen und entspannt sein können.



### Kostenloser 3-Jahres-Vor-Ort-Service

Unsere Geräte werden nach den höchsten Qualitäts- und Technologiestandards hergestellt, wie durch unabhängige Tests bestätigt. Wir sind so von der hohen Qualität unserer Produkte überzeugt, dass wir eine Verlängerung des Standard-Garantiezeitraums auf 3 Jahre bieten – kostenlos! Registrieren Sie Ihr Produkt einfach innerhalb von 30 Tagen nach dem Kauf. Weitere Informationen finden Sie unter:

**DEUTSCHLAND - [WWW.OKI.DE/GARANTIE](http://WWW.OKI.DE/GARANTIE)**

**ÖSTERREICH - [WWW.OKI.AT/GARANTIE](http://WWW.OKI.AT/GARANTIE)**

**SCHWEIZ - [WWW.OKI.CH/GARANTIE](http://WWW.OKI.CH/GARANTIE)**



### High Definition Color

High Definition Color ist eine einzigartige Kombination aus marktdefinierenden Hardware- und Software-Technologien von OKI. Zusammen bieten diese Komponenten unübertroffenen Farbdruk – einfach, intelligent und mit perfekten Ergebnissen.



### 20 Jahre LED-Technologie

OKI ist seit mehr als 20 Jahren Vorreiter bei der Entwicklung der LED-Technologie in Druckern. Diese Innovation ermöglicht High-Definition-Druck für gestochen scharf gedruckte Dokumente in beeindruckender Qualität. Dank dieser LED-Technologie sind unsere Drucker kompakt, umweltfreundlich und energieeffizient. Für ihre Herstellung werden deutlich weniger Rohstoffe benötigt, und sie verbrauchen weniger Energie. LED-Druckköpfe haben keine beweglichen Teile. Somit sind unsere LED-Drucker robust und höchst zuverlässig.

**OKI EUROPE  
(DEUTSCHLAND & ÖSTERREICH)**

Hansaallee 187,  
40549 Düsseldorf,  
Deutschland  
T +49 (0)211/5266-0  
F +49 (0)211-5266-600

**[WWW.OKI.COM/DE](http://WWW.OKI.COM/DE)**

**OKI**